



MASTERS du CHEVAL IBERIQUE



Informations pour la 2^{ème} épreuve du Masters Circuit SUD-EST 2013 Non Couplée

Lieu : Ecurie des Cèdres – Chemin du bon civet - 13400 AUBAGNE

Renseignements : Tél : 04 42 03 45 56 - Mobile : 06 77 67 40 70 - Site internet www.ecuriedescedres.com

Coordonnées GPS : Latitude : - Longitude : -

Dates :

Samedi 01 & Dimanche 02 Juin 2013

Reprises	Quel jour ?	Couplé avec quelle épreuve d'Officiel ?
PRIMERA (CL1F SHF)	Samedi	-
MALAGA (D5)	Samedi	-
RLM CARMENCITA (niveau D)	Samedi	-
SEVILLA (C2)	Samedi	-
EVORA (B4) (*)	Samedi	-
RLM LUSITANIA (niveau A)	Samedi	-
RLM IBERICA (niveau Grand Prix FEI)	Samedi	-
NOVILLA (CL2P SHF)	Dimanche	-
GOLEGA (D2)	Dimanche	-
RLM FLAMENCA (niveau C)	Dimanche	-
LISBOA (B2) (*)	Dimanche	-
MADRID	Dimanche	-
MAGISTRALE (A3 : INTER II)	Dimanche	-
REYALE (Grand Prix FEI)	Dimanche	-

Modalités d'inscription : Pour participer au classement Masters, remplir le **bulletin d'inscription en ligne** sur www.masters-iberique.com. Le droit d'inscription par concurrent et par reprise est payable à l'association **au plus tard le lundi 20 mai 2013 minuit** soit 13 jours avant le début de la première reprise du concours. **Attention !!! Les inscriptions ne seront prises en compte qu'à réception des règlements. Les engagés n'ayant pas envoyé leurs règlements dans les délais, ne figureront pas sur les listes.**

Nous vous invitons à privilégier le règlement par virement (rib ci-dessous) plutôt que par chèque pour simplifier les procédures de gestion du concours sachant que très prochainement, la procédure de paiement en ligne sera disponible.

RELEVÉ D'IDENTITÉ BANCAIRE			
Intitulé du Compte MASTERS DU CHEVAL IBERIQUE			
DOMICILIATION			
11306	00020	20308221050	52
Code établissement	Code guichet	Numéro de compte	Clé RIB
IBAN International Bank Account Number			
FR171611130160001201201301812111051052			
BIC swift Bank Identification Code : AGRIFRPP813			

* Reprises modifiées en 2013

Logement des chevaux : Sur place boxes démontables (Les boxes sont disponibles à compter du jeudi soir jusqu'au lundi matin) **Réservation avant le lundi 20 Mai 2013 minuit** (Dernière Limite).

- Selleries : Box nu partagé à 4, à 2 ou non partagé
- Box avec paille
- Box avec copeaux
- Supplément paille possible
- Supplément copeaux possible
- Foin disponible sur place
- Réservation et paiement des boxes obligatoire auprès du MCI
- Pas de boxes disponible à la journée / aucune réservation possible sur place
- **Aucun remboursement possible des boxes après le lundi 20 Mai 2013 minuit**

Attention : Seules les réservations de boxes accompagnées de leur règlement et dans les délais (**avant le lundi 15 20 mai 2013 minuit**) seront prises en considération.

Date de clôture des engagements et des réservations de boxes : **lundi 20 Mai 2013 minuit**
Date de forfait pour les inscriptions aux reprises (box restant dus) : **lundi 27 Mai 2013 à minuit**

Restauration et Buvette :

Repas le samedi soir prévu environ 20 €uros, sur place réserver en même temps que les engagements.

Nous faisons le maximum pour avoir une Buvette snack pour les repas du samedi midi et dimanche midi.

L'organisation et le règlement appliqués pendant cette épreuve sont sous la responsabilité des organisateurs du concours du MCI. Vous devez dérouler les reprises 2013. **Cas particulier** : La RLM IBERICA, la RLM FLAMENCA, la RLM CARMENCITA, la RLM LUSITANA et la REPRISE MALAGA sont spécifiques au MCI et ne seront déroulées qu'avec les concurrents MCI.

Tenue des cavaliers : Le MCI, a une dérogation officielle pour que les cavaliers inscrits au Masters et en officiel puissent concourir avec leur tenue traditionnelle lors de leur participation aux épreuves communes du concours

Parking : Parking spécifique camions et vans à coté des boxes.

Logement :

De nombreux hôtels sur Aubagne

Hôtel Grill Campanile Actiparc II, 13821 La Penne-sur-Huveaune - 04 91 27 24 62

Hôtel Stars 32 Avenue Claude Antonetti, 13821 Penne sur Huveaune (La)- 04 91 27 07 01

Formule 1 Marseille Valentine Traverse de la Montre, ZAC de Valentine, 13011 Marseille - 08 91 70 53 01

Hôtel Souleia4 Cours Voltaire, 13400 Aubagne - 04 42 18 64 40

Ibis Marseille Est La Valentine Avenue de Saint-Menet, Quartier des Ecoles, 13011 Marseille - 04 91 27 12 27

Hôtel le corbusier 280 Boulevard Michelet, 13009 Marseille - 04 91 16 78 23

Château des Creissauds Domaine des Creissauds, 13400 Aubagne - 04 91 24 84 45

Itinéraire :



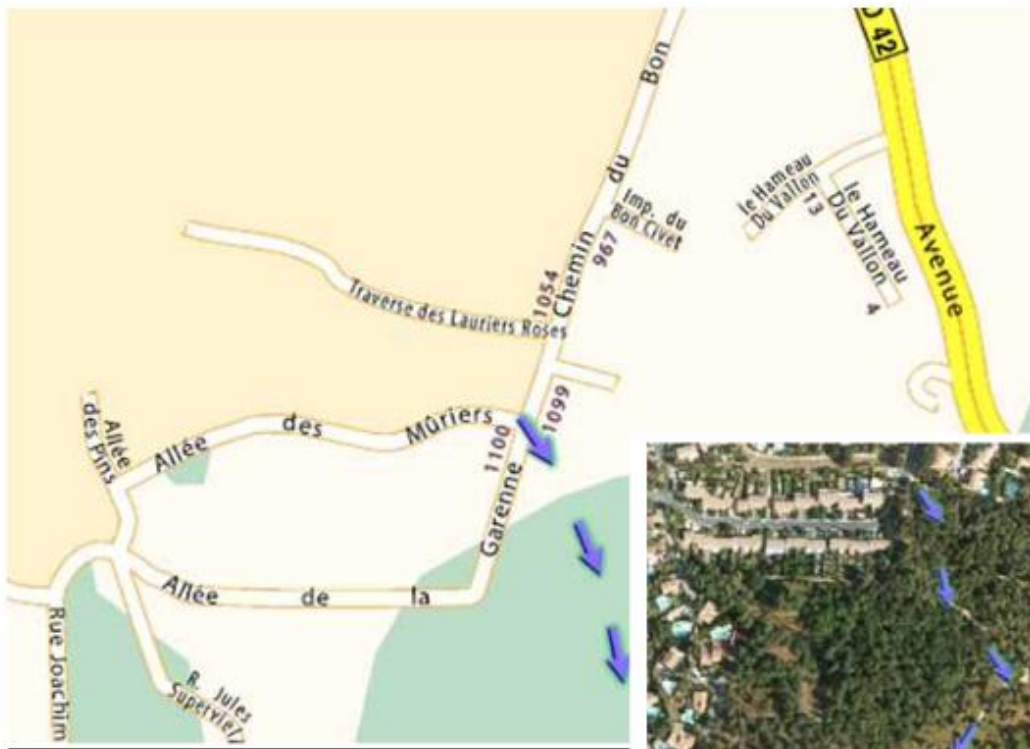


© Michelin 2011 © Tele Atlas - Mentions légales



© Michelin 2011 © Tele Atlas - Mentions légales - Légende

Entrer dans vos GPS 1099 chemin du Bon Civet (l'entrée de l'écurie des Cèdres est à la fin) ou allée de la Gare



Pour tous renseignements sur le concours : mail : informations@masters-iberique.com
ou sur notre site : <http://www.masters-iberique.com>